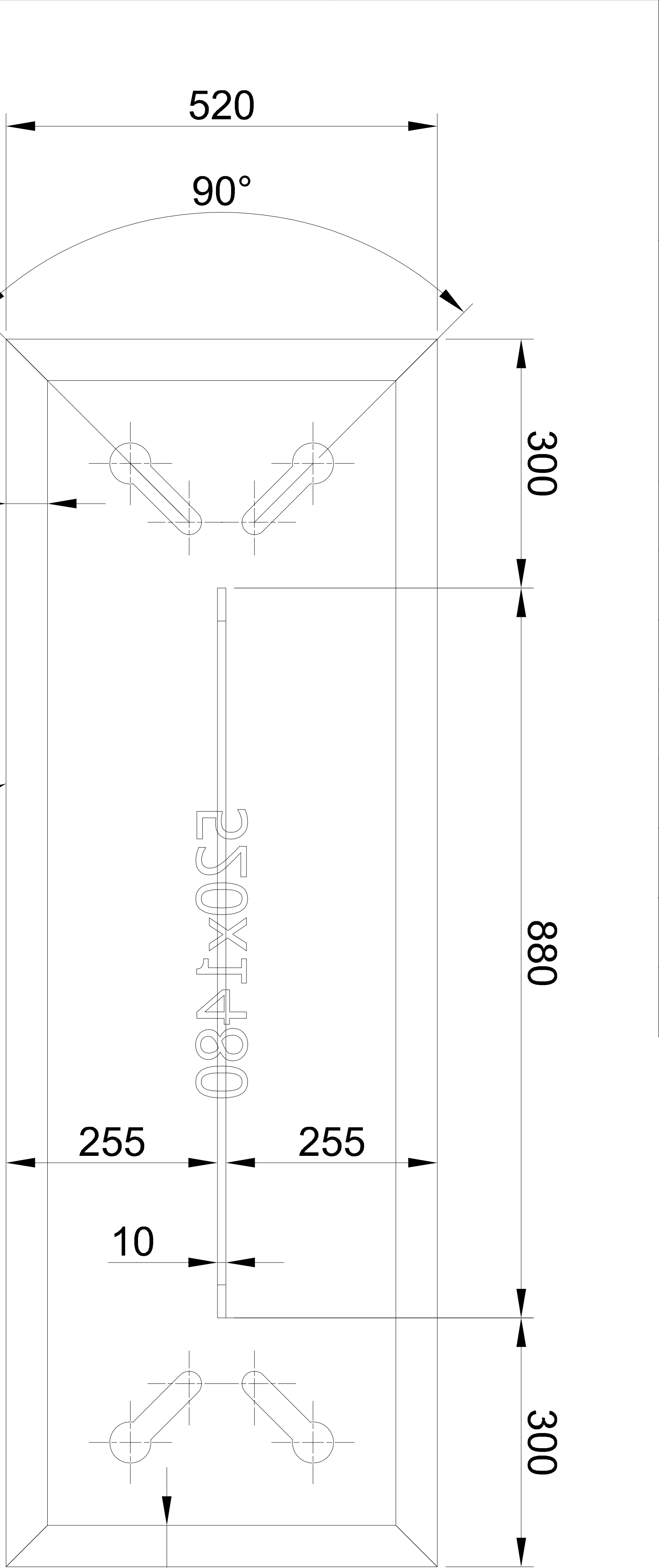


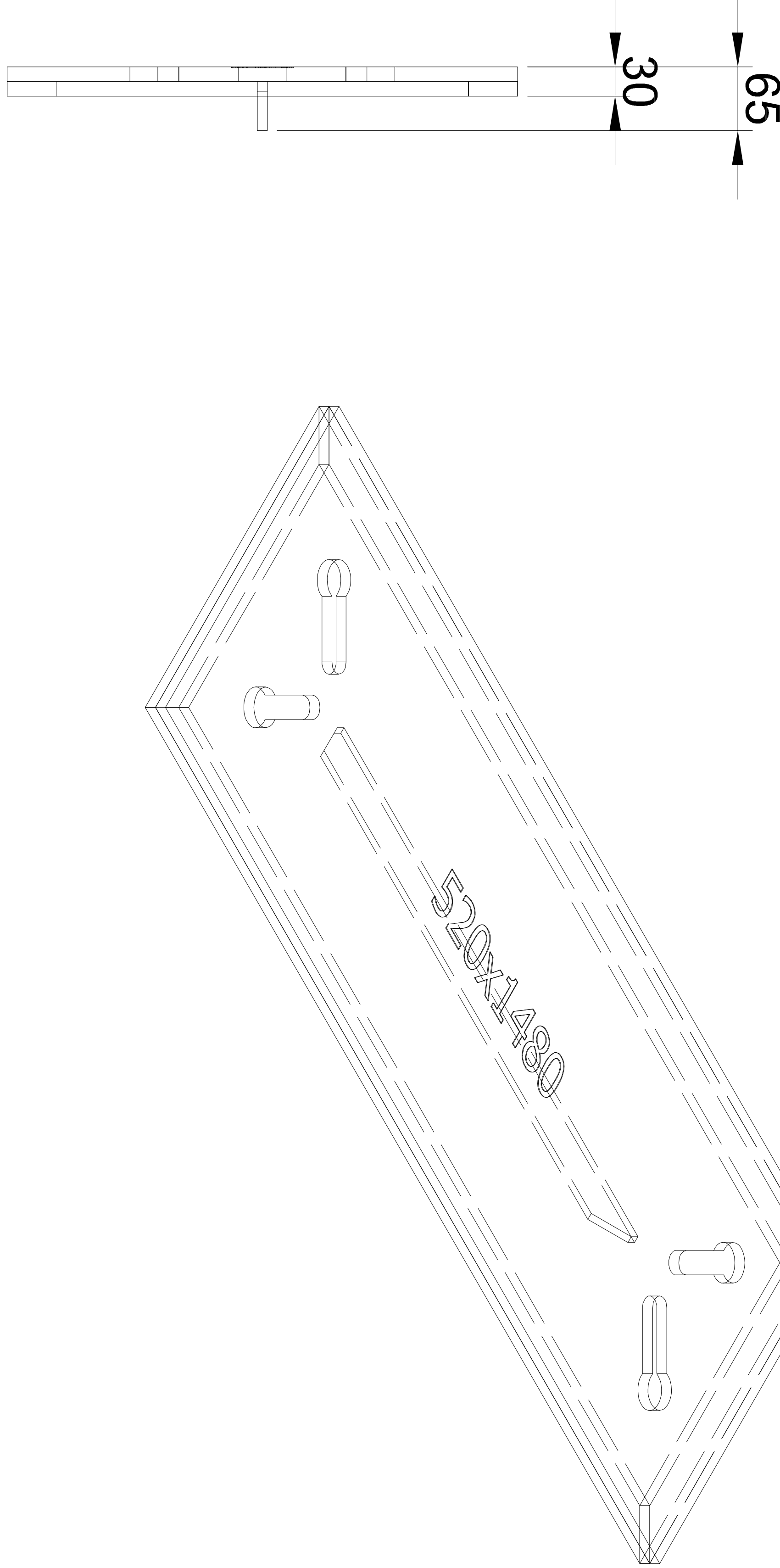
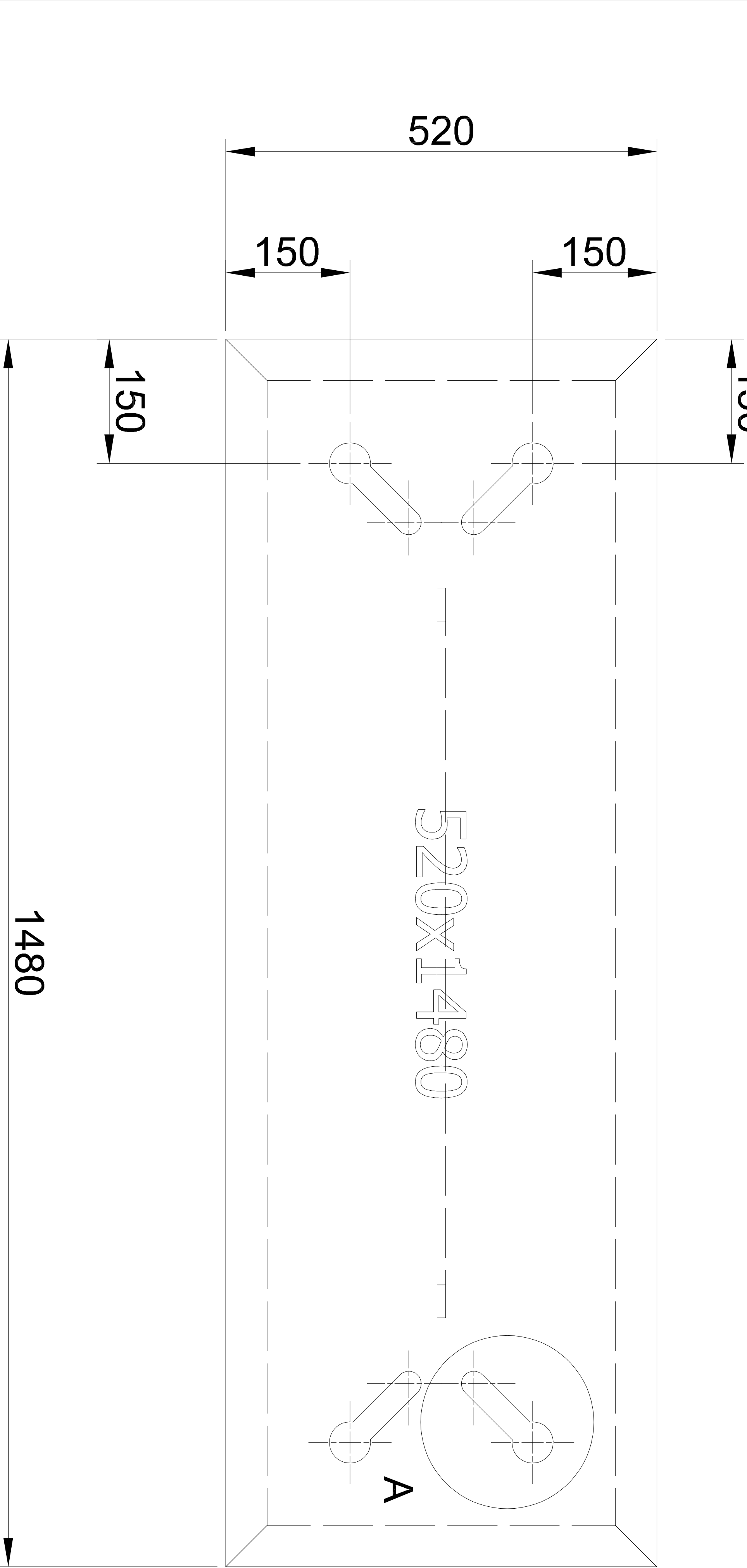
GENERAL MACHINING TOLERANCE - GRADE MEDIUM (UNI EN ISO 22768)					
TOLLERANZA GENERALE DI LAVORAZIONE - GRADO MEDIO (UNI EN ISO 22768)					
Size	above	Gruppo di dimensioni	oltre	fino a	Tolerance
	up to				
Tolerance			-	6	±0.1
			6	30	±0.2
			30	120	±0.3
			120	400	±0.5
			400	1000	±0.8
			1000	2000	±1.2
			2000	4000	±2
			4000		±3

REMOVE SHARP EDGES TOGLIERE SPIGOLI VIVI		
Chamfer	0.5x45°	R=0.5
Smusso		

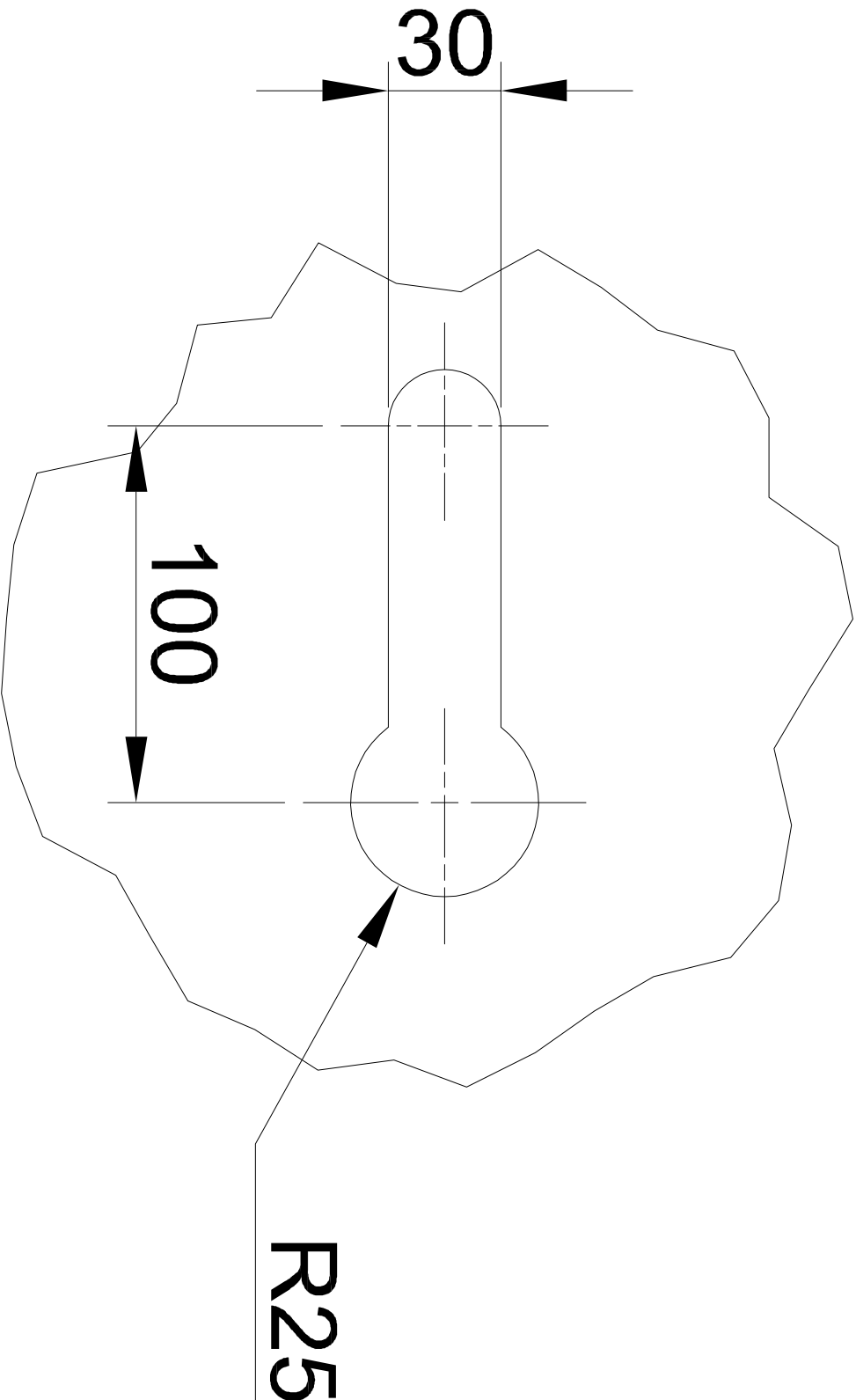


- Profilato da 50 mm da saldare su tutto il perimetro
- 50 mm profile to be welded along the entire perimeter

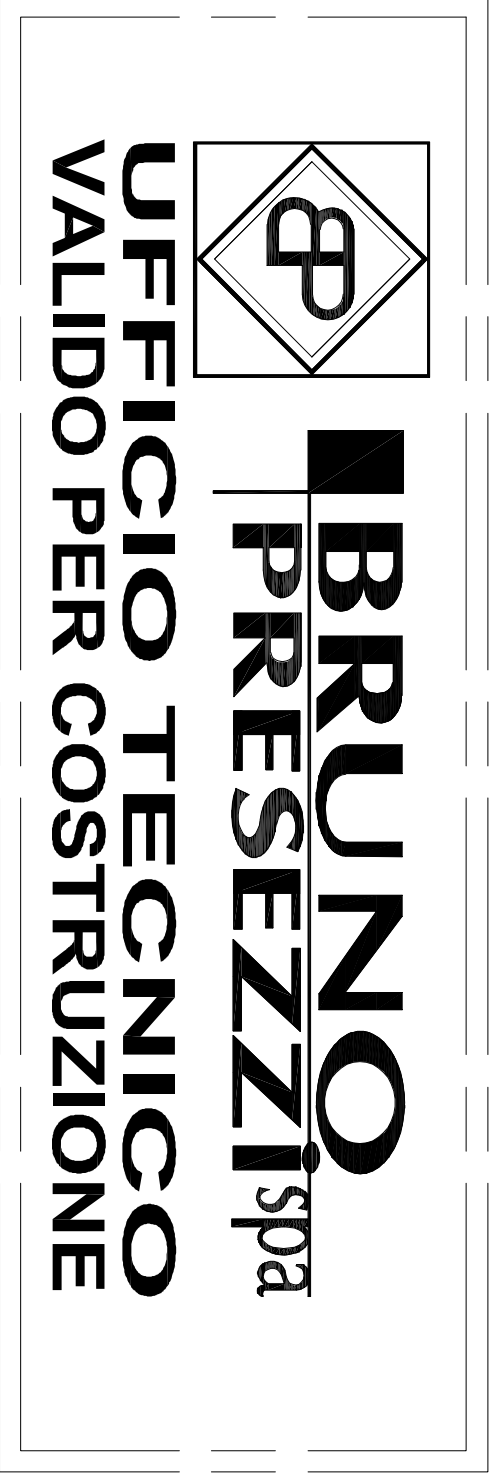
- Lamiera da saldare come rinforzo sotto la lamiera.
- Sheet metal to be welded as reinforcement under the sheet metal



A (1 : 5)



NORME GENERALI DI SALDATURA
GENERAL RULES FOR WELDED JOINTS
PREPARAZIONE DEI LEMBI SECONDO "DIN 1912"
EDGE PREPARATION FOR WELDING ACCORDING TO
DOVE NON ALTRIMENTI INDICATO - A = 0.7
DELLO SPESSORE MINIMO DA COLLEGARE
WHERE NOT SPECIFIED - A = 0.7
OF THE MINIMUM THICKNESS TO BE JOINT



Q.TA'		DATA	06/10/2025
S.P.		R.V.	R.V.
Disegnato		Verificato	Autorizzato
Descrizione:		Lamiera Sp.15+15 (Sheet Metal Sp. 15+15)	
Disegno N.		60-26-00B-121	
Scala:		1 : 10	
Revisione:		0	
Foglio: 1 di 1			
DIS. ASSIEME		COMMESSA N.	
A termine di legge e' rigorosamente vietato riprodurre o comunicare a terzi il contenuto del presente disegno			
Via per Ormago 8 - BURAGO DI MOLGORA - C.A.P. 20875 (MB) - ITALY			
Tel. 0391635021 FAX 03916081373 - e-mail: bruno.presezzi@brunopresezzi.com			
A3			